

Das Blatt macht den Ertrag!

Und das innovativste Fungizid
Elatus Era hilft dem Blatt dabei!

- Kompletter Schutz fürs Blatt
- Zuverlässiger Schutz in allen Situationen
- Leistungsstärker im Ertrag

 **Elatus™ Era**

syngenta®

Liebe Leserin, lieber Leser,

für einen wirtschaftlichen Getreideanbau ist die **Bekämpfung von Pilzkrankheiten** eine der wichtigsten Maßnahmen. Wir alle haben in den letzten Jahren erlebt, wie sich der **Krankheitsdruck** verstärkt hat. Im Weizen traten in den vergangenen Jahren vermehrt **Septoria und Roste** auf, und es gilt nun, diesem Trend mit hochwirksamen und innovativen Fungiziden zu begegnen. Auch unter den veränderten Bedingungen wird die Praxis weiterhin maximale Erträge und beste Qualitäten anstreben.

Mit Elatus Era bietet Ihnen die Syngenta Forschung nun eine **neue innovative Fungizid-Generation** mit dem Wirkstoff SOLATENOL. Mit dem neuen Wirkstoff SOLATENOL formuliert Syngenta als erster Anbieter in Österreich einen Nachfolge-Wirkstoff aus der Gruppe der Pyrazol-Carboxamide in ein **extrem leistungsstarkes Blattfungizid**. Elatus Era steht für ein **neues Leistungsniveau in der Bekämpfung der wichtigsten Blattkrankheiten im Getreide**. Dieses Leistungsniveau resultiert aus drei essentiellen Punkten:

1. Einer neuen **Leistungsstärke** gegen alle wichtigen Blattkrankheiten mit beispielloser Wirkung gegen Septoria und Rost.
2. Einem **kompletten Schutz** der Blätter durch die optimalen Stoffeigenschaften von SOLATENOL.
3. Einer äußerst **zuverlässigen Wirkung** in allen Getreide-Arten auch unter Hochbefall-Situationen.

Neben SOLATENOL enthält Elatus Era den leistungsstarken Triazol-Wirkstoff Prothioconazol. Diese einzigartige und innovative Wirkstoffkombination bietet einen **kompletten Schutz der Getreideblätter und sorgt für zuverlässig hohe Erträge**. Aufgrund seiner starken Eigenschaften und des neuartigen Leistungsniveaus bietet Elatus Era beste Möglichkeiten für die Praxis.

Neben Elatus Era steht Ihnen 2018 auch noch das Kombinationsprodukt **Elatus Era Opti** für ein noch breiteres Leistungsspektrum zur Verfügung.

Wir wünschen Ihnen viel Erfolg mit Elatus Era!

Ihr Syngenta Agro Team

Leistungsstärke

Kompletter

Zuverlässiger



Der neue Getreidefungizid-Standard

Elatus Era steht dabei für ein **neues Leistungsniveau** in der Bekämpfung der wichtigsten Blattkrankheiten im Getreide. Es enthält mit SOLATENOL™ das **neueste und stärkste Carboxamid** und mit Prothioconazol zusätzlich **das beste Azol**.

Die besondere Leistungsstärke von Elatus Era beruht auf dem Wirkstoff SOLATENOL, dem stärksten Carboxamid der nächsten Generation. SOLATENOL steht für zuverlässig sicherste Wirkung gegen ein breites Spektrum an Getreidekrankheiten mit einer bisher nicht gekannten Dauerwirkung.

Die beiden Wirkstoffe SOLATENOL und Prothioconazol ergänzen sich in Elatus Era optimal und ermöglichen signifikante Verbesserungen in der Krankheitskontrolle auf Ihrem Feld. Die Innovationskraft von Elatus Era beruht auf drei Eigenschaften:

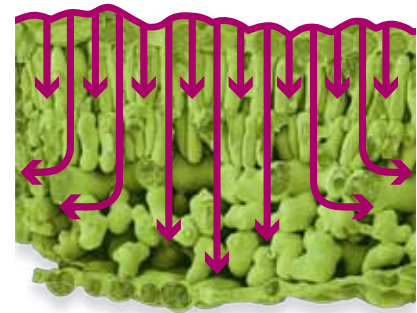
- **Kompletter Schutz fürs Blatt**
- **Zuverlässiger Schutz in allen Situationen**
- **Leistungsstärker im Ertrag**



Produktprofil Elatus Era

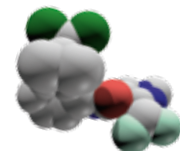
WIRKSTOFFE	75 g/l SOLATENOL 150 g/l Prothioconazol
FORMULIERUNG	Emulsionskonzentrat (EC)
AUFWANDMENGE	1,0 l/ha
WIRKUNGSSPEKTRUM	Weizen <i>Septoria tritici</i> , <i>Septoria nodorum</i> , Gelbrost, Braunrost, Ährenfusariosen
	Gerste Netzflecken, Ramularia, Zwergrost, Rhynchosporium
	Roggen Braunrost, Rhynchosporium
	Triticale Septoria-Arten, Ährenfusariosen, Braunrost, Gelbrost, Rhynchosporium
	Hafer Kronenrost
WIRKUNGSWEISE	protektiv und kurativ
ANWENDUNGSZEITRAUM	Weizen, Triticale und Roggen: Stadium 31 (1-Knoten-Stadium) bis Stadium 69 (Ende der Blüte) Gerste und Hafer: Stadium 31 (1-Knoten-Stadium) bis Stadium 59 (Ende des Ähren-/Rispschiebens)
ABSTANDSAUFLAGEN	10/10/10/10
PACKUNGSGRÖSSEN	5 Liter

Optimale Verteilung im Blatt



■ SOLATENOL ■ Blattgewebe

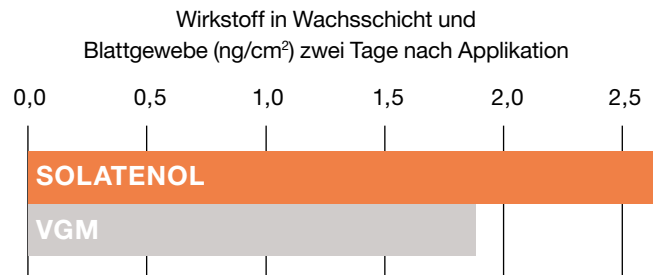
Die Molekülstruktur von SOLATENOL liefert in der Kombination mit dem stärksten Azol und der idealen Formulierung das **optimale Verhältnis zwischen Fett- und Wasserlöslichkeit**. Diese Eigenschaft ist Voraussetzung für bestmöglichen Blattschutz bis tief ins Blattinnere.



Kompletter Schutz fürs Blatt

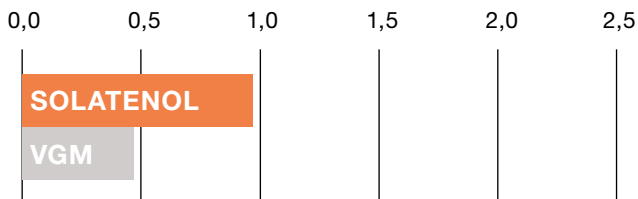
Schnellere Wirksamkeit

Der Wirkstoff SOLATENOL in Elatus Era bindet schneller an die Blattoberfläche und dringt schneller ins Blattinnere ein. Dies wird durch die **sehr starke Fettlöslichkeit des Wirkstoffs** in Kombination mit der Formulierung in Elatus Era möglich. Damit wird ein **sehr schneller Schutz der Blätter gewährleistet** – ein wichtiges Kriterium für die sichere Krankheitskontrolle Ihres Getreides.



Quelle: Syngenta, Laboruntersuchung Stein (CH), Jealott's Hill (UK), 2015, VGM = Vergleichsmittel

Wirkstoff in Wachsschicht und Blattgewebe (ng/cm²) 35 Tage nach Applikation



Quelle: Syngenta, Laboruntersuchung Stein (CH), Jealott's Hill (UK), 2015, VGM = Vergleichsmittel

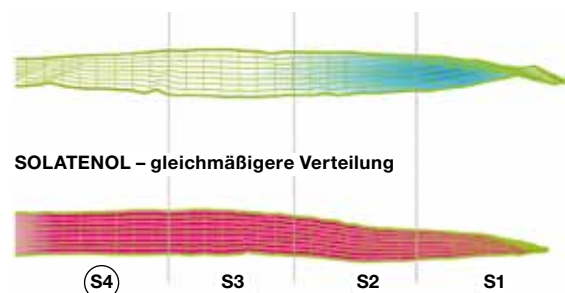
Längste Wirkungsdauer

Elatus Era ist das Fungizid mit der **längsten Wirkungsdauer!** Das liegt an der hohen Fettlöslichkeit von SOLATENOL. SOLATENOL bildet ein **langanhaltendes Wirkstoffdepot** in der Wachsschicht auf der Blattoberfläche und wird von dort aus über einen langen Zeitraum kontinuierlich und gleichmäßig in das Blattgewebe verlagert. Durch diese Umverteilung des Wirkstoffs wird eine **neue Dimension der Dauerwirkung** möglich.

Gleichmäßigere Verteilung

SOLATENOL verteilt sich gleichmäßiger im Blatt als andere Wirkstoffe, somit können auch **nicht direkt bei der Applikation benetzte Blattabschnitte effektiv vor Pilzkrankheiten geschützt werden**. Zudem erfolgt die Verlagerung von SOLATENOL in Richtung Blattspitzen langsamer; dadurch gibt es nach Behandlung mit SOLATENOL **weit weniger der unerwünschten gelben Blattspitzen**.

Vergleichswirkstoff – Verlagerung zur Blattspitze



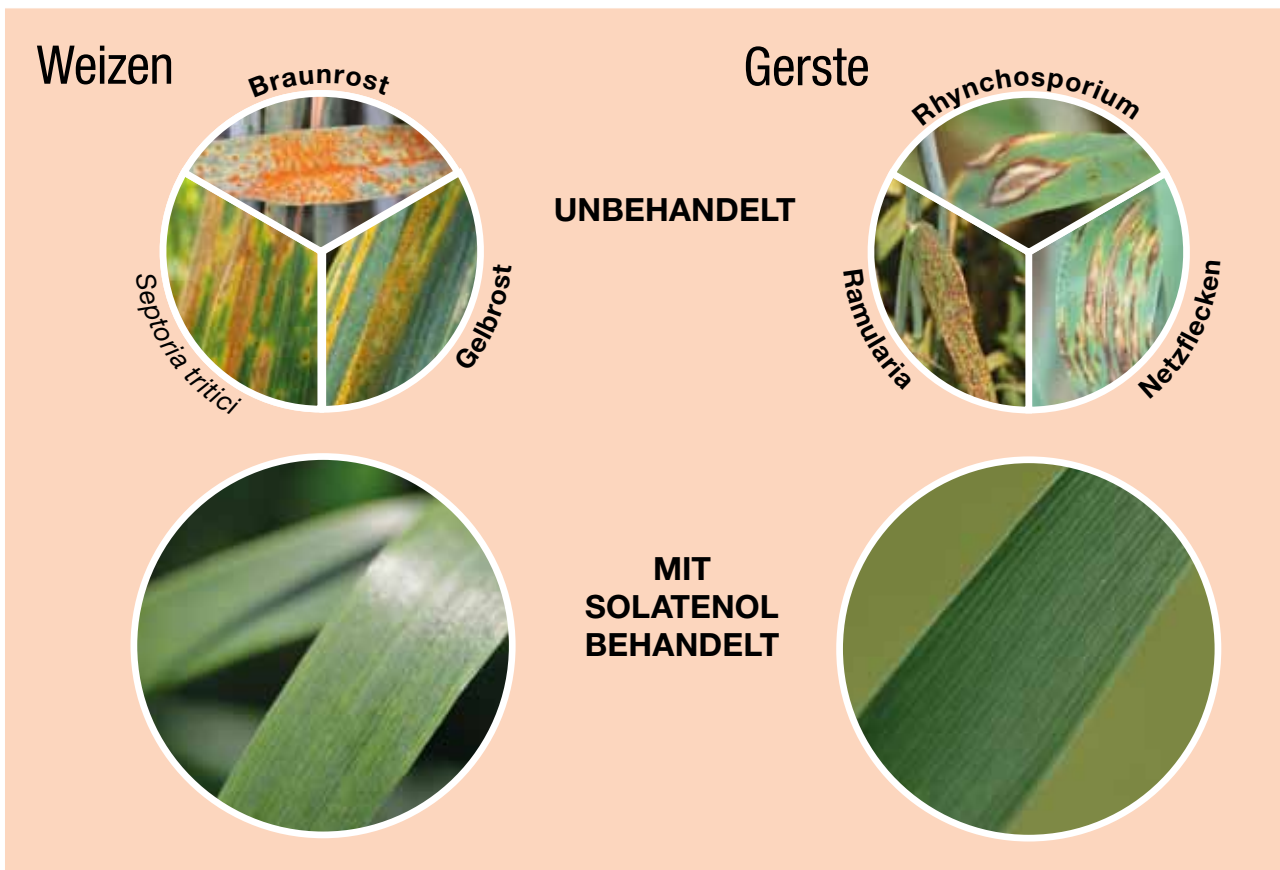
Applikation der Wirkstoffe nur auf Blattsegment S4, nach 35 Tagen Auswertung. Schematische Darstellung.

Quelle: Syngenta, Laboruntersuchung Stein (CH), Jealott's Hill (UK), 2015

Zuverlässiger in allen Situationen

Hervorragend gegen alle wichtigen Blattkrankheiten

Elatus Era wirkt herausragend gegen alle wichtigen ertragsrelevanten Blattkrankheiten. Besonders die Wirkungsgrade gegen *Septoria tritici* und Roste sind hervorzuheben. Elatus Era setzt den **neuen Standard** bei der Bekämpfung dieser beiden Erreger.



Spitzenleistung selbst bei starkem Befallsdruck und schwierigen Witterungsbedingungen

Das hohe Leistungspotenzial von Elatus Era wirkt selbst bei starkem Befallsdruck und zeigt sich in einer überragenden Protektiv- und Top-Kurativwirkung. SOLATENOL wird sowohl während des Wachstums der Pilze auf der Blattoberfläche als auch während der frühen Wachstumsphase innerhalb des Blattgewebes von den Pilzzellen aufgenommen. **Somit können Krankheiten bereits im Anfangsstadium ihrer Entwicklung während der Infektion gestoppt werden.**

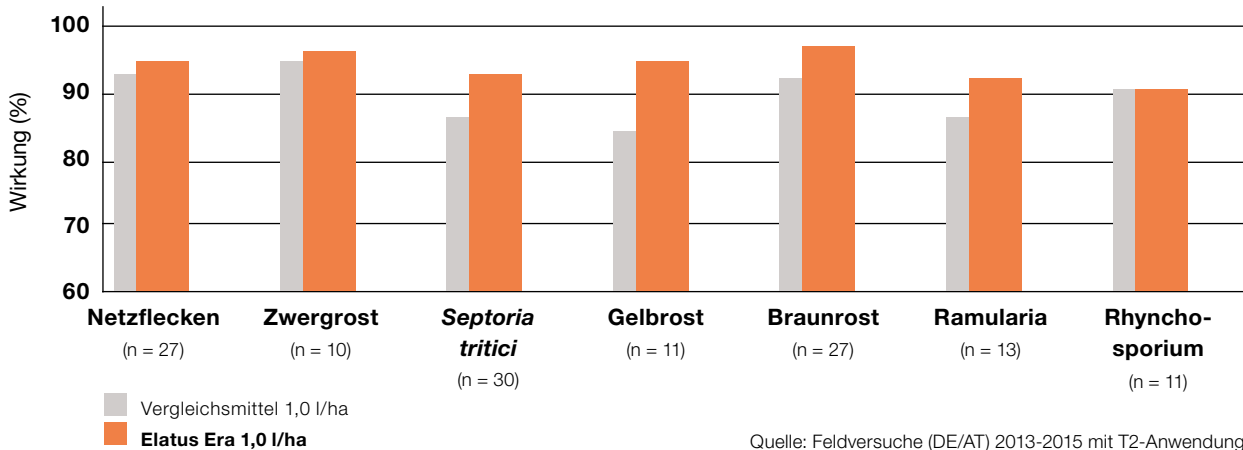
Elatus Era ist auch bei schwierigen Witterungsbedingungen unschlagbar. Seine **schnelle Regenfestigkeit** erleichtert in der Praxis die Terminierung der Applikation und bietet Ihnen so eine größere Flexibilität und mehr Unabhängigkeit von der Witterung.

Leistungstärker im Ertrag

Die Kombination der Leistungstärksten

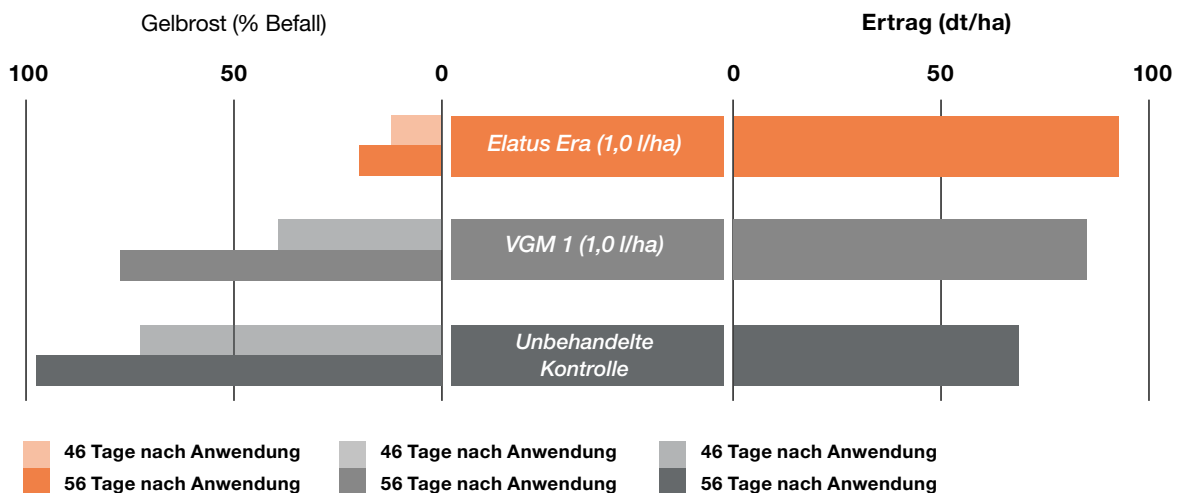
Nur durch die Kombination der leistungstärksten Wirkstoffe in Elatus Era kann maximale Leistung in der Krankheitsbekämpfung erzielt werden. Die Kombination aus dem neuesten und leistungstärksten Carboxamid SOLATENOL und dem besten Azol Prothioconazol garantiert Ihnen die **höchstmögliche Wirkungssicherheit**.

Die Leistungsstärke von Elatus Era ist **über mehrere Jahre im Feld getestet** und gewährleistet besonders gegenüber *Septoria tritici* sowie gegen Gelb- und Braunrost **beste Wirkungsergebnisse und nachweislich höchste Erträge**.



Beständig Höchsterträge

Gerade in der Kornfüllungsphase ist ein gesunder Blattapparat eine wichtige Voraussetzung, um das Ertragspotenzial Ihres Getreides voll ausschöpfen zu können. Elatus Era **schafft beste Voraussetzungen für optimale Photosyntheseleistungen und damit beständig Höchsterträge**. Elatus Era schützt den gesunden und grünen Blattapparat über einen langen Zeitraum.





Elatus™ Era Opti

Der Ertragsgarant für optimale Rund-um-Gesundheit

Elatus Era Opti ist das neueste und leistungsstärkste Fungizid für den Einsatz in allen wichtigen Getreidearten. Mit dem Wirkstoff SOLATENOL enthält Elatus Era Opti das innovativste Carboxamid. Elatus Era Opti sorgt für einen **kompletten Blattschutz und wirkt zuverlässiger in allen Situationen**. Es bietet Ihnen ein neues Leistungsniveau bei der Bekämpfung aller Blattkrankheiten **mit besonderer Stärke gegen Septoria tritici und Roste**. Darüber hinaus erhöht Elatus Era Opti die **Stresstoleranz** und verbessert insgesamt die **Pflanzenvitalität**. Mit Elatus Era Opti erhalten Sie zudem das stärkste **Anti-Resistenz-Management** – heute unverzichtbar bei der Bekämpfung von Septoria tritici und Ramularia.

- **Breit wirksam gegen alle wichtigen Krankheiten**
- **Stärkstes Anti-Resistenz-Management**
- **Vitalere und stresstolerantere Pflanzen**



Produktprofil Elatus Era Opti*

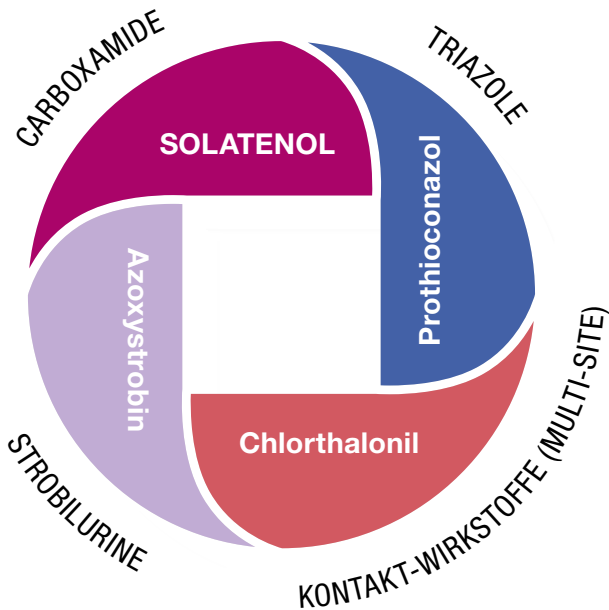
	ELATUS ERA	AMISTAR OPTI
WIRKSTOFFE	75 g/l SOLATENOL 150 g/l Prothioconazol	80 g/l Azoxystrobin 400 g/l Chlorthalonil
FORMULIERUNG	Emulsionskonzentrat (EC)	Suspensionskonzentrat (SC)
AUFWANDMENGE	0,8 - 1,0 l/ha	1,2 - 1,5 l/ha
WIRKUNGSSPEKTRUM	Weizen	<i>Septoria tritici</i> , <i>Septoria nodorum</i> , Gelbrost, Braunrost, Ährenfusariosen
	Gerste	Netzflecken, Ramularia, Zwergrost, Rhynchosporium
	Roggen	Braunrost, Rhynchosporium
	Triticale	Septoria-Arten, Ährenfusariosen, Braunrost, Gelbrost, Rhynchosporium
WIRKUNGSWEISE	protektiv und kurativ	protektiv
ANWENDUNGSZEITRAUM	Weizen, Triticale und Roggen: Stadium 31 (1-Knoten-Stadium) bis Stadium 61 (Beginn der Blüte) Gerste: Stadium 31 (1-Knoten-Stadium) bis Stadium 59 (Ende des Ähren-/Rispschiebens)	
ABSTANDSAUFLAGEN	30/20/10/5	
PACKUNGSGRÖSSEN	5 l +7,5 l	

* Elatus Era Opti ist eine Kombination aus den Einzelprodukten Elatus Era und Amistar Opti

Kompletter Schutz fürs Blatt – durch Wirkstoffvielfalt!

Elatus Era Opti sichert Ihnen durch die Werkstoffeigenschaften der Produkte Elatus Era und Amistar Opti einen **kompletten Blattschutz**. Die vier Wirkstoffe in Elatus Era Opti machen das Blattfungizid zum **stärksten Anti-Resistenz-Manager** auf Ihrem Feld! Hinzu kommt, dass Elatus Era Opti durch den Resistenzbrecher Chlorthalonil **höchste Sicherheit auch gegen schwer bekämpfbare Septoria und Ramularia** bietet.

Vier Wirkstoffe für kompletten Blattschutz:



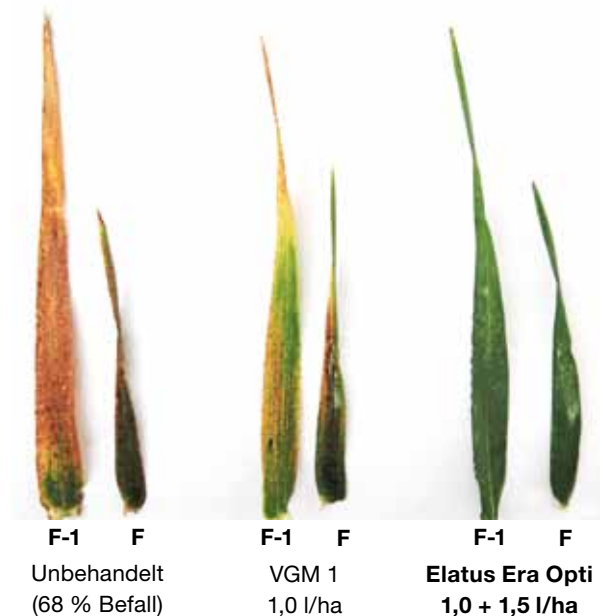
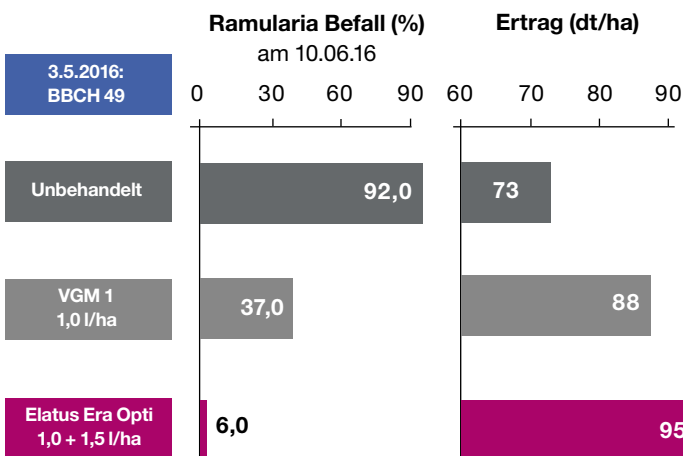
In der Gerste gewinnt **Ramularia** immer mehr an Bedeutung. Neben den bekannten Problemgebieten in Oberösterreich breitet sich die Krankheit rasant in Richtung Osten aus.

Wie interne und amtliche Officialversuche bestätigen, können mit Chlorthalonil-haltigen Produkten **höchste Wirkungsgrade und Mehrerträge** erzielt werden.

Elatus Era Opti wirkt auch auf höchstem Niveau gegen schwer bekämpfbare Ramularia und erzielt **nachweisbar Mehrerträge** von mehr als 10 dt/ha im Vergleich zu Chlorthalonil-freien Fungizid-lösungen.

Neben der sichersten Ramularia-Wirkung bietet Elatus Era Opti einen **umfassenden Schutz bei allen anderen wichtigen Blattkrankheiten** der Gerste, wie Netzflecken, Zwergrost oder Rhynchosporium.

Kompletter Blattschutz gegen Ramularia



Quelle: Exaktversuch in Katzenberg (OÖ), Sorte: SU-Vireni, einheitl. Vorbehandlung (BBCH 31), 2016, VGM = Vergleichsmittel

Quelle: Versuchsstandort Katzenberg (OÖ), Sorte SU-Vireni, 10.06.2016, F = Fahnenblatt

Zuverlässiger in allen Situationen – für alles gerüstet.

Elatus Era Opti bekämpft zuverlässiger alle relevanten Blattkrankheiten in den wichtigen Getreidearten. Aufgrund der **breiten Wirksamkeit** ist Elatus Era Opti die ideale Lösung für alle Situationen und alle Sorten auf Ihrem Feld. Es wirkt **zuverlässig auch bei starkem Befallsdruck** dank überragender Protektiv- und Top-Kurativleistung. Elatus Era Opti ist **flexibel in der Anwendung**: aufgrund der schnellen Regenfestigkeit, der sehr guten und damit sehr flexiblen Mischbarkeit und einer hervorragenden Pflanzenverträglichkeit.

Elatus Era Opti 1,0 l/ha + 1,5 l/ha	Wirkung
Septoria-Blattdürre (<i>Septoria tritici</i>)	•••••
Blatt- und Spelzenbräune (<i>Septoria nodorum</i>)	•••••
Gelbrost (<i>Puccinia striiformis</i>)	•••••
Braunrost (<i>Puccinia recondita</i>)	•••••
Fusarium-Arten	•••
Mehltau *	•••
DTR (<i>Drechslera tritici-repentis</i>) *	••••
Halmbruch (<i>Pseudocercospora herpotrichoides</i>) *	••••(•)
Ramularia-Blattflecken (<i>Ramularia collo-cygni</i>)	•••••
Zwergrost (<i>Puccinia hordei</i>)	•••••
Blattfleckenkrankheit (<i>Rhynchosporium secalis</i>)	•••••

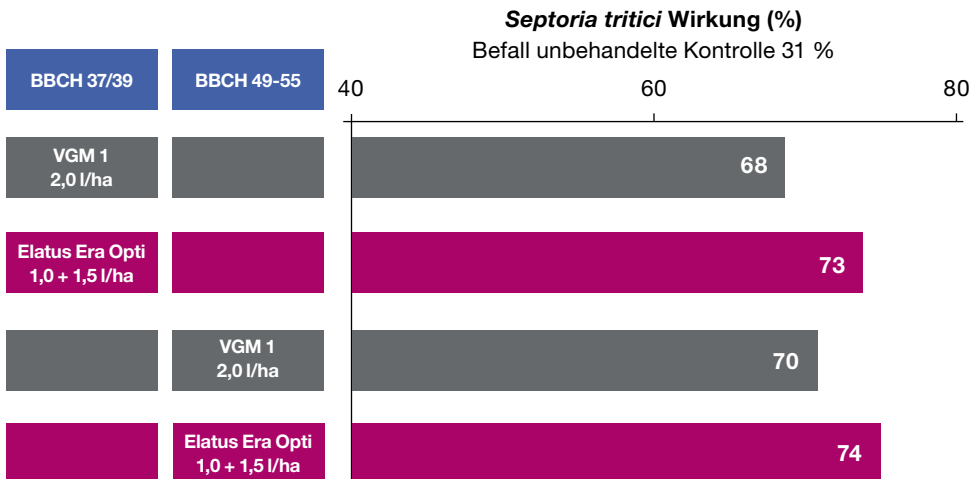
- = Nebenwirkung
- = gute Wirkung
- = sehr gute Wirkung
- = herausragende Wirkung
- * eigene Erfahrungen



Leistungsstärker im Ertrag – dank Rund-um-Gesundheit!

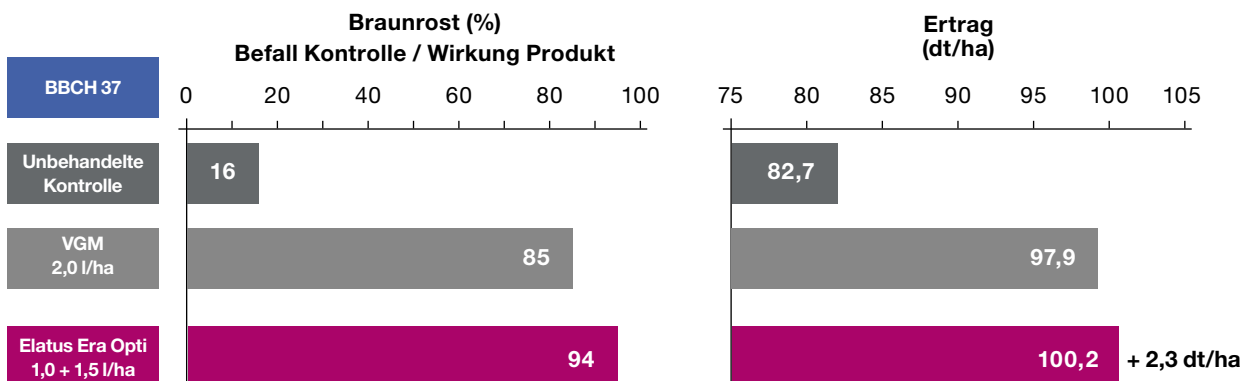
Das Leistungspotenzial von Elatus Era Opti ist unübertroffen und gewährleistet **besonders gegen *Septoria tritici* sowie Gelb- und Braunrost beständig Höchststerträge**. Dies ist zurückzuführen auf die **enorme Leistungsstärke** von Elatus Era Opti, die über viele Jahre im Feld belegt ist.

Leistungsstärker gegen *Septoria tritici*



Quelle: Feldversuche mit *Septoria tritici* Befall, n = 39, einheitl. Vorbehandlung (BBCH 31-34), 2016
VGM = Vergleichsmittel (Carboxamid-Azol-Kombination)

Leistungsstärker gegen Braunrost



Quelle: Feldversuche mit Braunrost Befall, n = 11, einheitl. Vorbehandlung (BBCH 31), 2016
VGM = Vergleichsmittel

Fungizidempfehlung

WINTERWEIZEN

Situationen:

Optimale Intensität

hohe Intensität
(inkl. Resistenzschutz)

* Folgebehandlung nur mit Elatus Era.

Gladio
0,6 l/ha
oder
Bravo Premium*
2,0 l/ha

ELATUS ERA

1,0 l/ha

Magnello
1,0 l/ha

ELATUS ERA OPTI

0,8 l/ha + 1,2 l/ha

WINTERGERSTE

Optimale Intensität

Gladio
0,6 l/ha

ELATUS ERA OPTI

0,8 l/ha + 1,2 l/ha

TRITICALE

Gladio
0,6 l/ha

ELATUS ERA

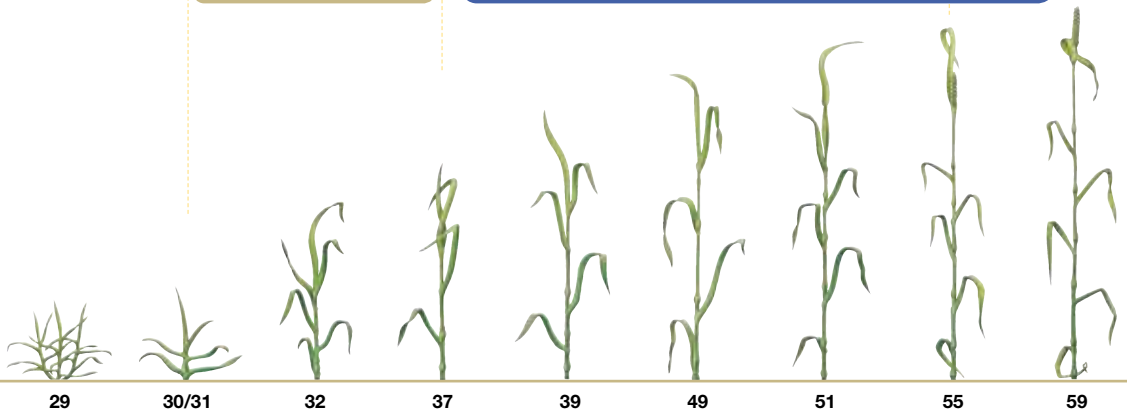
1,0 l/ha

ROGGEN

Gladio
0,6 l/ha

ELATUS ERA

1,0 l/ha





Beratungs-Hotline 0800/207181

Syngenta Agro GmbH

Zweigniederlassung Österreich

Anton-Baumgartner-Str. 125/2/3/1, 1230 Wien

Tel.: 01/662 31 30, Fax: 01/662 31 30-250

Verkauf: Tel.: 01/662 31 30 DW 400

www.syngenta.at

Zulassungsnummern:

Magnello: 3569

Amistar Opti: 3066

Gladio: 2612

Bravo Premium: 3763

Elatus Era: 3829