



stoppt Mehltau!



- **Stoppt Mehltaubefall**

Garantiert Ihnen hohe Wirksamkeit, schnell und dauerhaft, auch im Fall von starken Infektionen.

- **Verstärkt die Wirkung anderer Fungizide - Schlitteneffekt**

Durch den „Schlitteneffekt“ wird das Eindringen der Mischung in die Pflanze beschleunigt.

- **Wichtig zur aktiven Resistenzvermeidung**

Der alternative Wirkmechanismus gewährleistet sichere Mehltaubekämpfung in allen Situationen.



syngenta®

Tern ist ein systemisch wirkendes Fungizid. Das Produkt zeichnet sich durch eine sehr schnelle und anhaltende Wirkung aus, die unabhängig von den Temperaturen nach der Behandlung ist.

Tern zeigt eine sehr gute Wirkung gegen bereits vorhandene Infektionen (kurative) und verhindert Neuinfektionen (protektiv). Die weitere Ausbreitung des Erregers wird gestoppt.

HERVORRAGENDE REGENFESTIGKEIT

Langjährige Versuche zeigen den großen Vorteil von Tern bezüglich der Regenfestigkeit. Die rasche Aufnahme in die Pflanze garantiert Ihnen eine sichere Wirkung gegen Mehltau auch unter ungünstigen Witterungsverhältnissen.

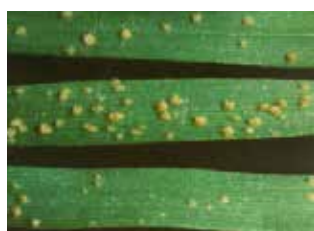
PRODUKTPROFIL

Wirkstoffe	Fenpropidin 750 g/l
Wirkstoffgruppe	Morpholin (5) (FRAC)
Formulierung	EC
Kulturen	Weizen, Gerste, Roggen, Triticale, Hafer
Wirkungsspektrum	Echter Mehltau
Anwendungszeitraum	BBCH 31-65
Aufwandmenge	0,75 l/ha, Praxisaufwandmenge 0,5 l/ha
Anzahl Anwendungen	Max. 2 (Triticale max. 1)
Abstandsauflagen	-/20/10/5
Wartezeit	42 Tage
Packungsgröße	5 Liter

TERN – UND DER GETREIDEERTRAG IST ABGESICHERT



Mit VG M, 1 Tag vor Infektion

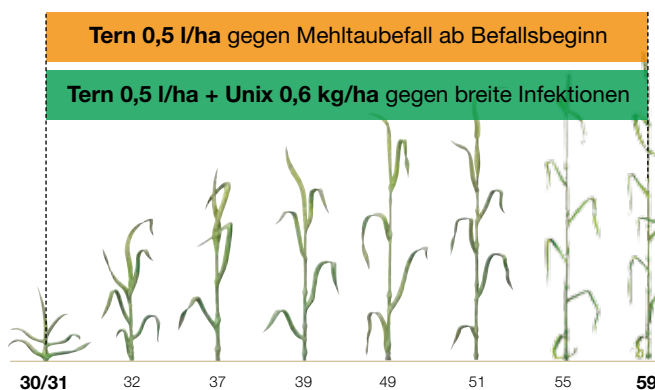


Mit VG M, 7 Tage nach Infektion

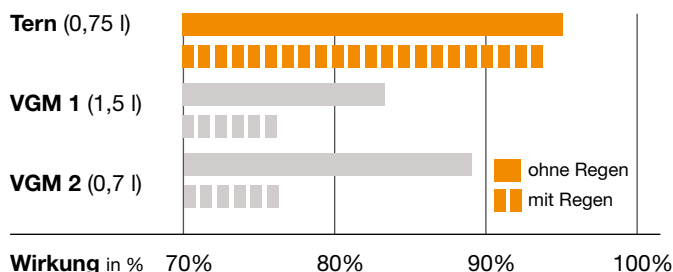
WEITERE VORTEILE

- Verstärkt die Wirkung anderer Fungizide (Schlitteneffekt)**
 Durch den „Schlitteneffekt“ wird das Eindringen der Mischung in die Pflanze beschleunigt und verbessert so die Wirkungssicherheit
- Gute Mischbarkeit**
 mit vielen Herbiziden, Wachstumsreglern und Fungiziden. Dies erspart Ihnen Arbeitsgänge und damit Zeit.
- Witterungsunabhängig**
 Sichert Ihnen optimale Wirkung in frühen Entwicklungsstadien auch bei wechselhaftem Wetter

EINSATZZEITRAUM



SCHNELL BEI REGEN



Mit Tern, 1 Tag vor Infektion



Mit Tern, 7 Tage nach Infektion